

COORDENADAS POLIGONAL DE CAMPO

PUNTO	LATITUD	LONGITUD	ELEVACION
P-7	9865445.579	784758.911	2488.809
P-8	9865511.838	784752.421	2485.578
P-9	9865185.512	784732.832	2486.388
P-10	9864975.609	784721.375	2489.049
P-11	9864755.807	784687.556	2502.497

- SIMBOLOGÍA**
- PZ1-46 A PZ1-01 = POZOS EN TRAMO 1
 - PZ2-01 A PZ2-32 = POZOS EN TRAMO 2
 - PZ3-01 A PZ3-05 = POZOS EN TRAMO 3
 - SMN1 A SMN25 = SUMIDERO NUEVOS EN TRAMO 1
 - SMN26 A SMN35 = SUMIDERO NUEVOS EN TRAMO 2
 - SMN37 A SMN25 = SUMIDERO NUEVOS EN TRAMO 3

- SIMBOLOGÍA**
- CURVA DE INEL OCA 5 m
 - CURVA DE INEL OCA 1 m
 - CALLE
 - BOQUE VEREDA
 - MALLA
 - POZO
 - HIDRANTE
 - TUBERIA NUEVA
 - TUBERIA EXISTENTE
 - SUMIDERO NUEVO
 - GPS
 - SUMIDERO
 - DAPA
 - DAPA EEO
 - DAPA EIMP
 - POSTE DE LUZ
 - DAPA TELEFONO
 - PI-4 POLIGONO

DIRECCION DE VIALIDAD ESTUDIOS VIALES

PROYECTO: REVISIÓN DE INGENIERÍA DEFINITIVA DE LA EVALUACIÓN DE LA CONDICIÓN GLOBAL DE LA INFRAESTRUCTURA DEL PATRIMONIO EN LA VÍA SAN CARLOS RECONQUISTA DE EL COLIBRI EN LA PARROQUIA DE SAN JOAQUÍN, CANTÓN BOMBAQUÉN

CONTRATO DE CONSULTORÍA: 02 DE 08

PLANTA PERFIL KM 1+000 - KM 2+000

ESCALA: 1:1000

FECHA: JUNIO 2018

CLASE: II

LONGITUD: 3.62 KM

ESTUDIO: EVALUACIÓN DRENAL

PROVINCIA: PICHINCHA

DISEÑO: A.L.A.M.

ESTUDIO DE CONSULTORES: ING. IRENE ISMAC TRUJILLO JIMENEZ

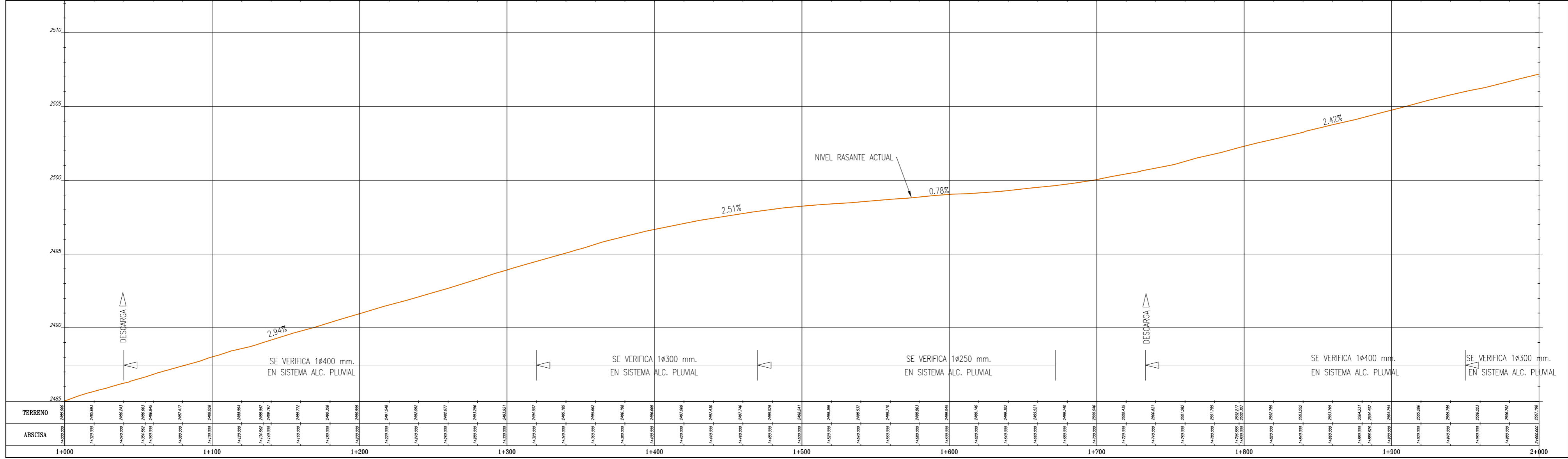
DIRECCION DE PROYECTO: DIRECTOR DE INGENIERIA CIVIL

REPRESENTANTE LEGAL: ING. JOSE CARLOS J. GARCIA JIMENEZ

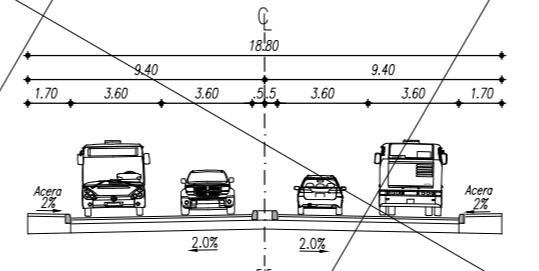
ING. DE CAMPO Y PROYECTO: ING. JOSE CARLOS J. GARCIA JIMENEZ

GOBIERNO DE LA PROVINCIA DE PICHINCHA

SUPERVISOR HERALDICO: ADMINISTRADOR CONTRATO: SUPERVISOR ESTUDIOS VIALES: COORD. DE ESTUDIOS VIALES: DIRECTOR DE VIALIDAD



SECCIÓN TÍPICA PROPUESTA
KM 0+320 - KM 3+620
 ESCALA: 1:150



PUNTO	CALTEO	LONGITUD	ELEVACION
P-12	984451.302	784675.462	2507.788
P-13	984452.044	784688.108	2511.471
P-14	984453.483	784754.481	2514.925
P-15	984456.583	784855.781	2518.914
P-16	984458.523	784921.404	2527.223
P-17	984395.141	784948.412	2510.082
P-18	984329.430	785002.408	2514.800

- SIMBOLOGÍA**
- PZ1-46 A PZ1-01 = POZOS EN TRAMO 1
 - PZ2-01 A PZ2-32 = POZOS EN TRAMO 2
 - PZ3-01 A PZ3-05 = POZOS EN TRAMO 3
 - SMN1 A SMN5 = SUMIDERO NUEVOS EN TRAMO 1
 - SMN26 A SMN36 = SUMIDERO NUEVOS EN TRAMO 2
 - SMN37 A SMN25 = SUMIDERO NUEVOS EN TRAMO 3

- SIMBOLOGÍA**
- CURVA DE NIVEL CADA 5 m
 - CURVA DE NIVEL CADA 1 m
 - CALE
 - LINEA DE FABRICA
 - BOQUE VERDE
 - MALLA
 - POZO
 - HORANTE
 - TUBERIA NUEVA
 - TUBERIA EXISTENTE
 - SUMIDERO NUEVO
 - GPS
 - SUMIDERO
 - DAPA
 - DAPA EDO
 - DAPA EMAP
 - POSTE DE LUZ
 - DAPA TELEFONO
 - PI POLIGONO

DIRECCION DE VIALIDAD ESTUDIOS VIALES

PROYECTO: REQUISITOS DE INGENIERIA DEFINITIVOS DE LA EVALUACION DE LA CONDICION GLOBAL DE LA INFRAESTRUCTURA DEL PATRIMONIO EN LA VIALIDAD DEL MUNICIPIO DE EL COLIBRI EN LA PARROQUIA DE SAN JOAQUIN, CANTON BUCARARA

CONTRATO DE CONSULTORIA: 03 DE 08

PLANTA: 03 DE 08

ESCALA: 1:1.000

FECHA: JUNIO 2018

PLANTA PERFIL KM 2+000 - KM 3+000

CLASE: II LONGITUD: 3.62 KM ESTUDIO: EVALUACION DRENAL PROVINCIA: PICHINCHA DIBUJO: A.L.A.M.

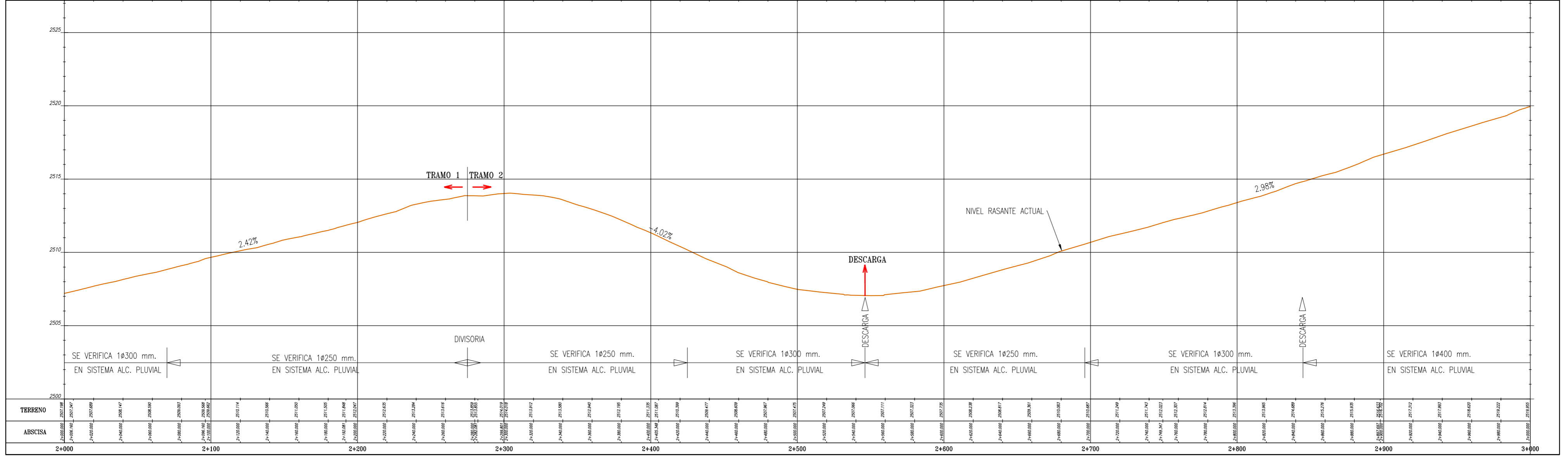
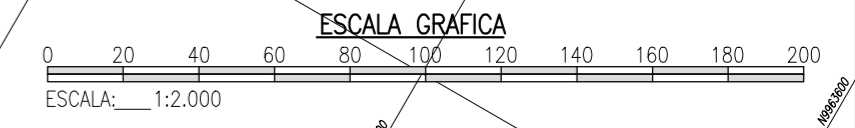
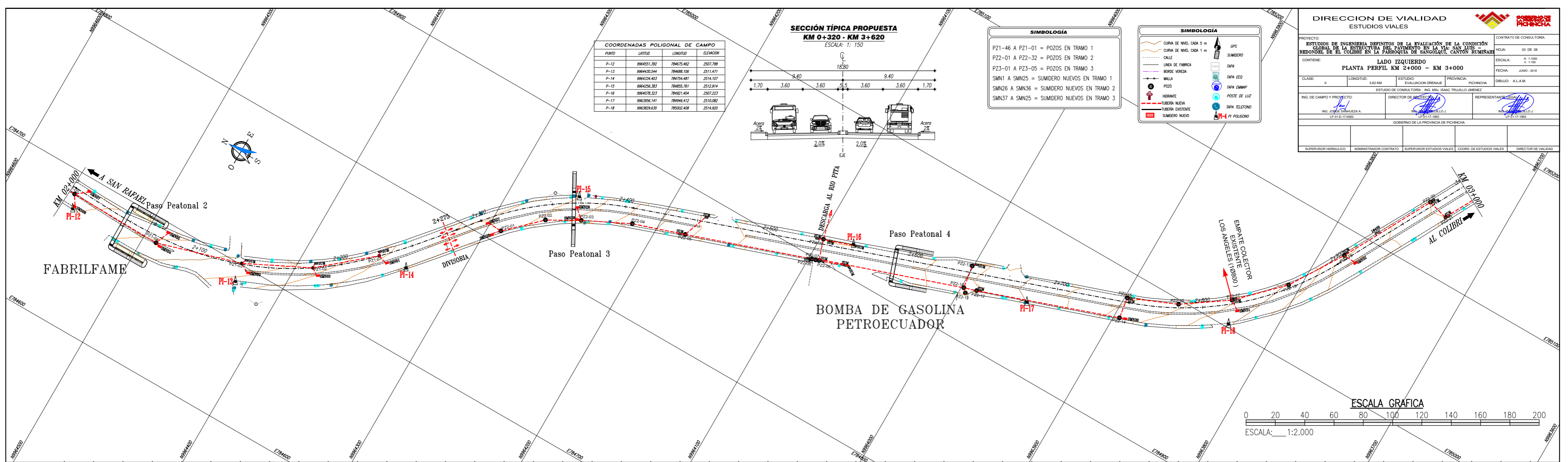
ESTUDIO DE CONSULTORIA: ING. JUAN CARLOS TRUJILLO AMEZQUETA

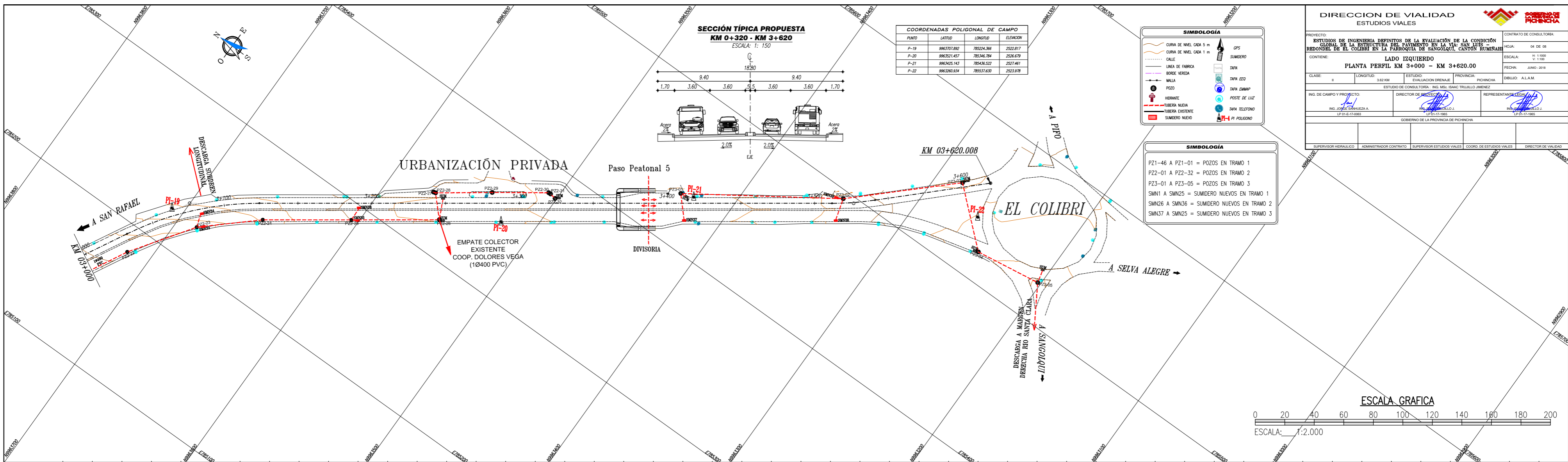
DIRECTOR DE PROYECTO: ING. JOSE CARLOS GARCIA

REPRESENTANTE LEGAL: ING. JOSE CARLOS GARCIA

GOBIERNO DE LA PROVINCIA DE PICHINCHA

SUPERVISOR HIDRAULICO: ADMINISTRADOR CONTRATO: SUPERVISOR ESTUDIOS VIALES: COORD. DE ESTUDIOS VIALES: DIRECTOR DE VIALIDAD





COORDENADAS POLIGONAL DE CAMPO

PUNTO	LATITUD	LONGITUD	ELEVACION
P-19	996370.280	78524.362	2522.817
P-20	996321.457	78546.394	2526.679
P-21	996325.143	78548.522	2527.461
P-22	996360.854	78537.630	2523.978

SIMBOLOGIA

- CURVA DE NIVEL CADA 5 m
- CURVA DE NIVEL CADA 1 m
- CALE
- LINEA DE FABRICA
- BORDE VERDEA
- MALLA
- POZO
- HEMITE
- UBICACION NUEVA
- UBICACION EXISTENTE
- SUMEDERO MEDIO
- GPS
- SUMEDERO
- TAPA
- TAPA EDO
- TAPA EMPA
- POSTE DE LUZ
- TAPA TELEFONO
- PI POLIGONO

SIMBOLOGIA

- PZ1-46 A PZ1-01 = POZOS EN TRAMO 1
- PZ2-01 A PZ2-32 = POZOS EN TRAMO 2
- PZ3-01 A PZ3-05 = POZOS EN TRAMO 3
- SMN1 A SMN25 = SUMEDERO NUEVOS EN TRAMO 1
- SMN26 A SMN36 = SUMEDERO NUEVOS EN TRAMO 2
- SMN37 A SMN25 = SUMEDERO NUEVOS EN TRAMO 3

DIRECCION DE VIALIDAD ESTUDIOS VIALES

PROYECTO: REVISIÓN DE INGENIERIA DEFINITIVA DE LA EVALUACION DE LA CONDICION GLOBAL DE LA INFRAESTRUCTURA DEL PATRIMONIO EN LA VIALIDAD DEL MUNICIPIO DE EL COLIBRI EN LA PARROQUIA DE SAN JOAQUIN, CANTON BUCARARA

CONTRATO DE CONSULTORIA: 04 DE 08

ESCALA: 1:1000

FECHA: JUNIO 2018

PLANTA PERFIL KM 3+000 - KM 3+620.00

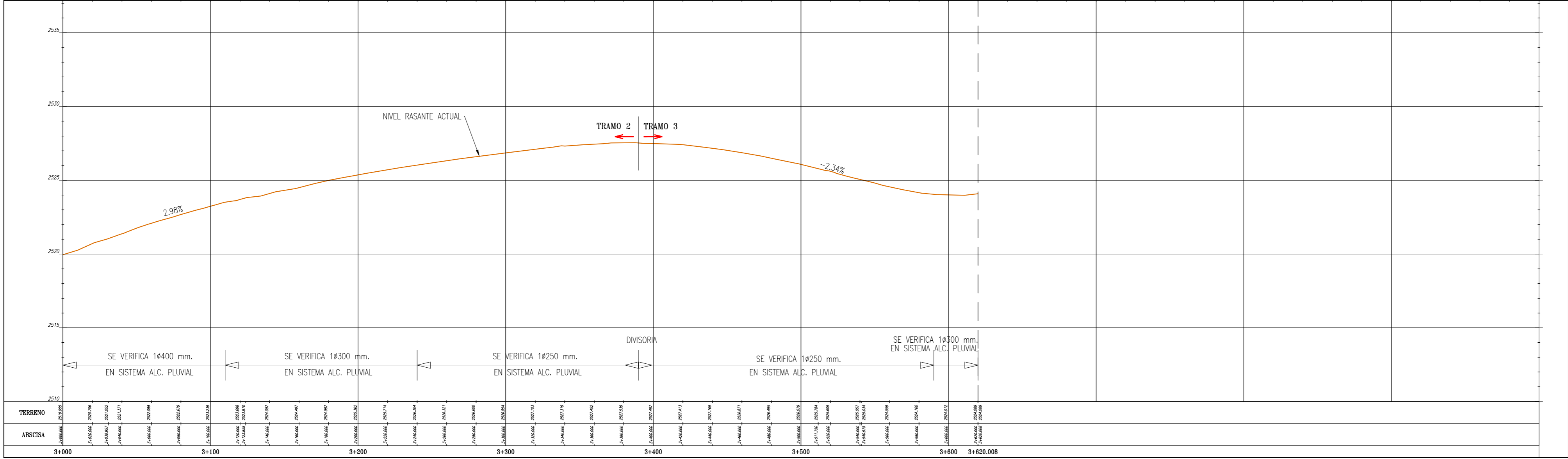
ESTUDIO DE CONSULTORIA: ING. URBANISMO TRUJILLO ARNEZ

DIRECCION DE INGENIERIA: ING. JOSE CAMACHO A.

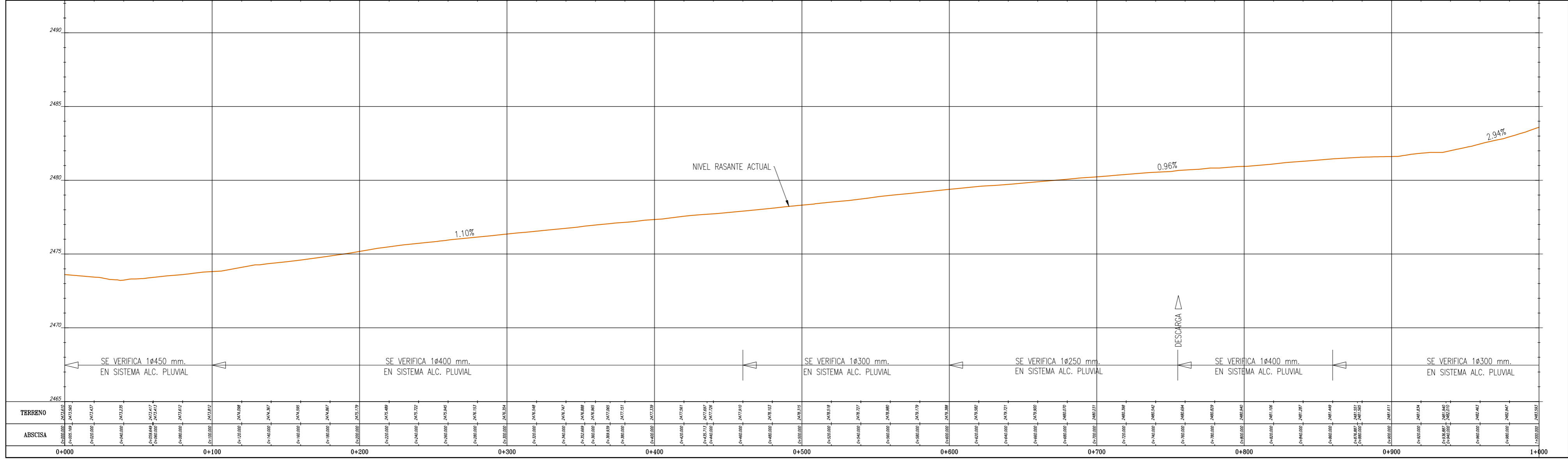
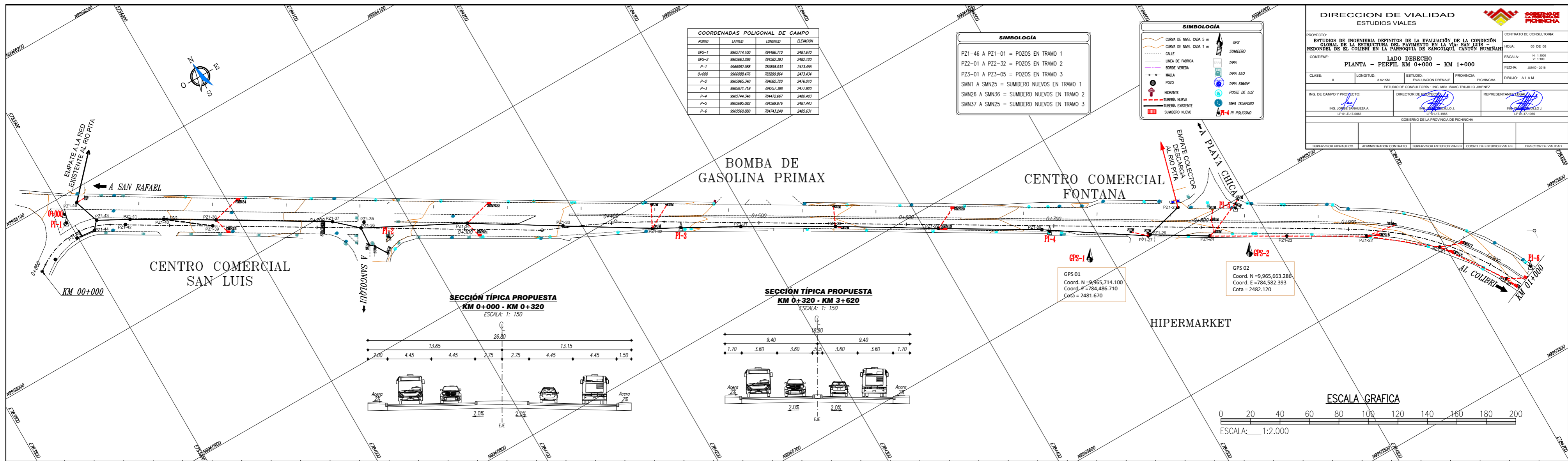
REPRESENTANTE LEGAL: ING. JOSE CAMACHO A.

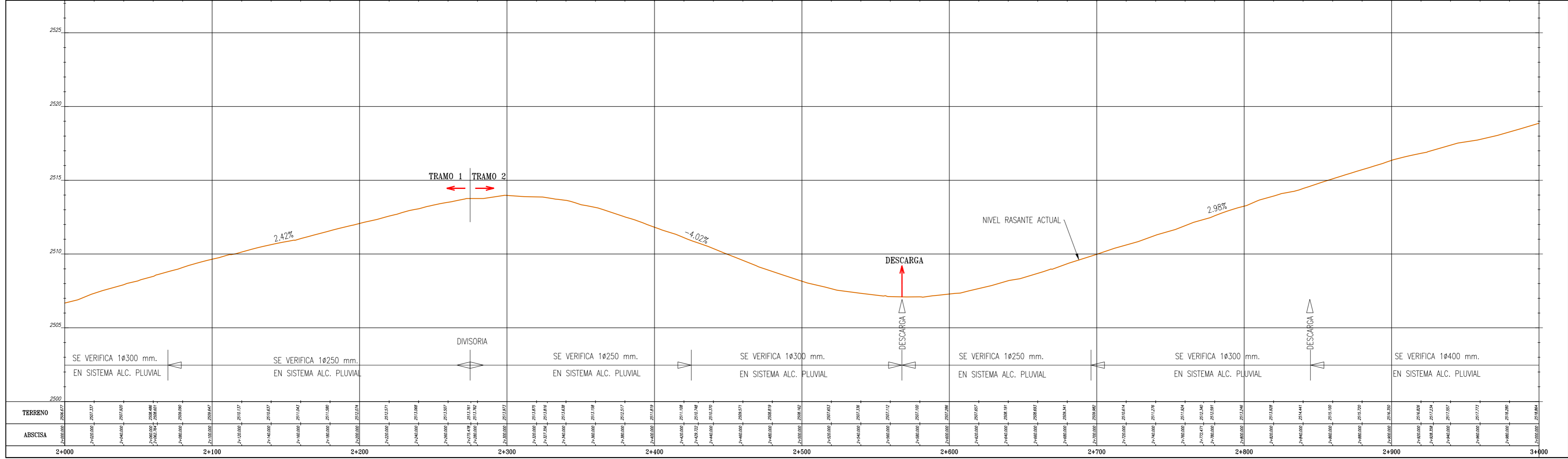
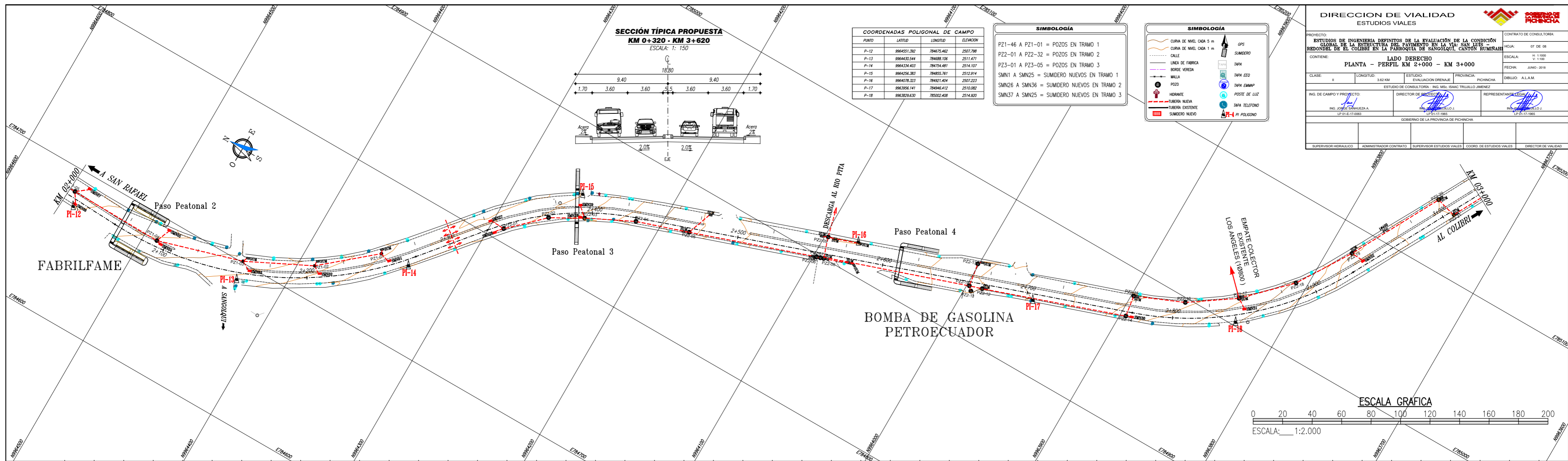
GOBIERNO DE LA PROVINCIA DE PICHINCHA

SUPERVISOR HIDRAULICO: ADMINISTRADOR CONTRATO: SUPERVISOR ESTUDIOS VIALES: COORD. DE ESTUDIOS VIALES: DIRECTOR DE VIALIDAD:



TERRENO	ABSCISA	TERRENO	ABSCISA	TERRENO	ABSCISA	TERRENO	ABSCISA	TERRENO	ABSCISA	TERRENO	ABSCISA	TERRENO	ABSCISA	TERRENO	ABSCISA	TERRENO	ABSCISA																																															
2519.855	3+000	2520.706	3+020.000	2521.052	3+040.000	2521.571	3+060.000	2522.268	3+080.000	2523.079	3+100.000	2523.965	3+120.000	2524.927	3+140.000	2525.965	3+160.000	2527.169	3+180.000	2528.539	3+200.000	2529.974	3+220.000	2531.471	3+240.000	2533.009	3+260.000	2534.659	3+280.000	2536.410	3+300.000	2538.262	3+320.000	2540.207	3+340.000	2542.149	3+360.000	2544.186	3+380.000	2546.315	3+400.000	2548.536	3+420.000	2550.849	3+440.000	2553.354	3+460.000	2555.951	3+480.000	2558.630	3+500.000	2561.391	3+520.000	2564.214	3+540.000	2567.120	3+560.000	2570.118	3+580.000	2573.189	3+600.000	2576.332	3+620.000	2579.549





SECCIÓN TÍPICA PROPUESTA
KM 0+320 - KM 3+620
 ESCALA: 1:750

COORDENADAS POLIGONAL DE CAMPO

PUNTO	LATITUD	LONGITUD	ELEVACION
P-12	8964051.292	784675.462	2507.798
P-13	8964032.544	784668.178	2514.471
P-14	8964134.463	784754.487	2514.107
P-15	8964256.583	784853.767	2512.914
P-16	8964378.323	784921.404	2510.223
P-17	8963956.147	784946.412	2510.080
P-18	8963829.430	785002.408	2514.800

- SIMBOLOGÍA**
- PZ1-46 A PZ1-01 = POZOS EN TRAMO 1
 - PZ2-01 A PZ2-32 = POZOS EN TRAMO 2
 - PZ3-01 A PZ3-05 = POZOS EN TRAMO 3
 - SMN1 A SMN25 = SUMIDERO NUEVOS EN TRAMO 1
 - SMN26 A SMN36 = SUMIDERO NUEVOS EN TRAMO 2
 - SMN37 A SMN25 = SUMIDERO NUEVOS EN TRAMO 3

- SIMBOLOGÍA**
- CURVA DE NIVEL CADA 5 m
 - CURVA DE NIVEL CADA 1 m
 - CALLE
 - LINEA DE FABRICA
 - BORDE VEREDA
 - MALLA
 - POZO
 - HEMISFERIO
 - TUBERIA NUEVA
 - TUBERIA EXISTENTE
 - SUMIDERO NUEVO
 - GPS
 - SUMIDERO
 - PAPA
 - PAPA LEO
 - PAPA DMAP
 - POSTE DE LUZ
 - PAPA RELLENO
 - PILOZONO

DIRECCION DE VIALIDAD ESTUDIOS VIALES

PROYECTO: REQUISITOS DE INGENIERIA DEFINITIVOS DE LA EVALUACION DE LA CONSERVACION GLOBAL DE LA INFRAESTRUCTURA DEL PAVIMENTO EN LA VIALIDAD DEL MUNICIPIO DE EL COLIBRI EN LA PARROQUIA DE SANGOLQUÍ, CANTÓN BUCARARAMA

CONTRATO DE CONSULTORIA: 07 DE 08

FECHA: JUNIO 2018

ESCALA: 1:1000

PLANTA - PERFIL KM 2+000 - KM 3+000

ESTUDIO DE CONSULTORIA: ING. JUAN CARLOS TRUJILLO ARREBIZ

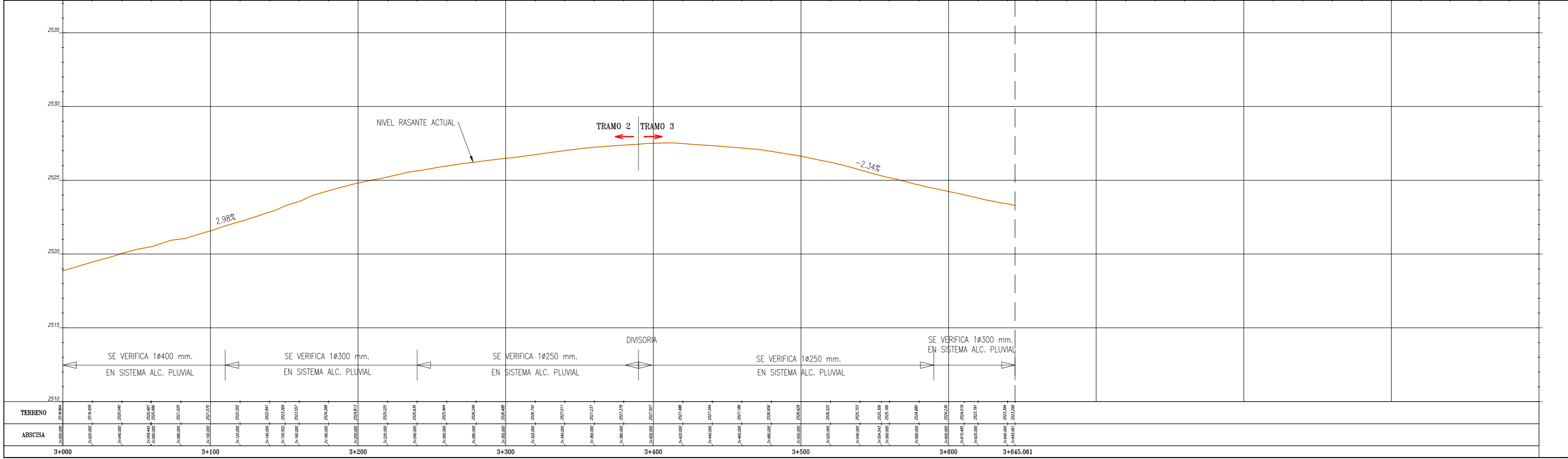
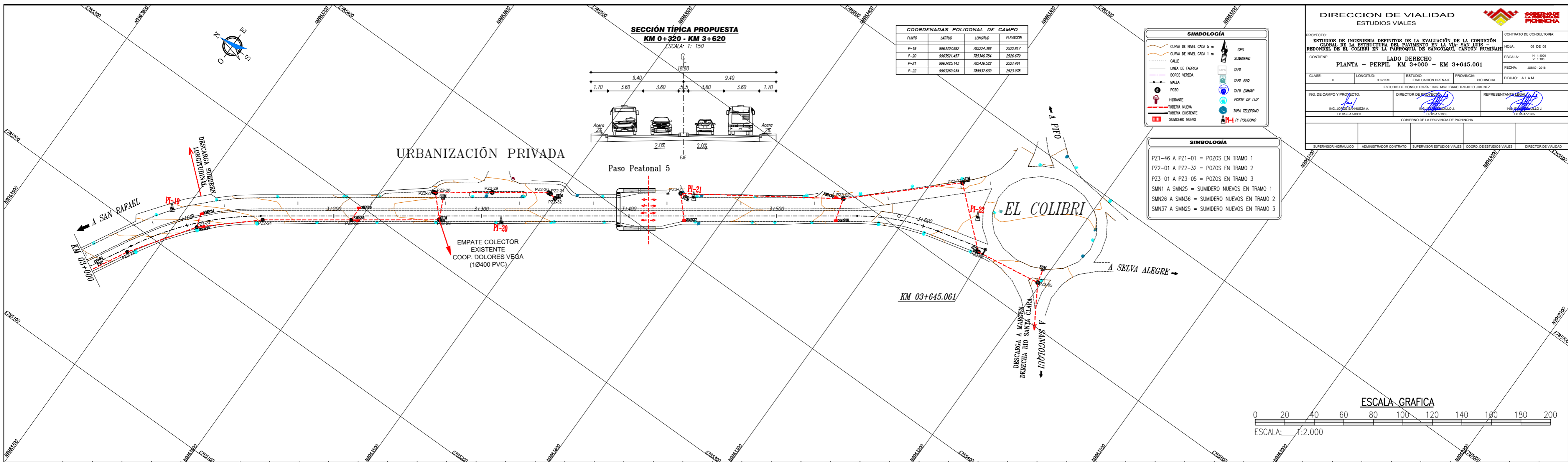
DIRECCION DE INGENIERIA: ING. JUAN CARLOS TRUJILLO ARREBIZ

REPRESENTANTE LEGAL: ING. JUAN CARLOS TRUJILLO ARREBIZ

GOBIERNO DE LA PROVINCIA DE PICHINCHA

SUPERVISOR GENERAL: ADMINISTRADOR CONTRATO: SUPERVISOR ESTUDIOS VIALES: COORD. DE ESTUDIOS VIALES: DIRECTOR DE VIALIDAD





COORDENADAS POLIGONAL DE CAMPO
ESCALA: 1:150

PUNTO	LATITUD	LONGITUD	ELEVACION
P-19	996571.881	78524.362	2523.817
P-20	996521.457	78546.394	2526.679
P-21	996525.143	78548.522	2527.461
P-22	996560.954	78557.630	2523.978

SIMBOLOGIA

—	CURVA DE NIVEL CAA 5 m	GPS
—	CURVA DE NIVEL CAA 1 m	SUMEDERO
—	CALLE	DAPA
—	LINA DE FABRICA	DAPA ECO
—	BORDE VERDE	DAPA EMAP
—	MALLA	POSTE DE LUZ
—	POZO	DAPA TELEFONO
—	HERIVANTE	
—	TUBERIA NUEVA	
—	TUBERIA EXISTENTE	
—	SUMEDERO NUEVO	

SIMBOLOGIA

- PZ1-46 A PZ1-01 = POZOS EN TRAMO 1
- PZ2-01 A PZ2-32 = POZOS EN TRAMO 2
- PZ3-01 A PZ3-05 = POZOS EN TRAMO 3
- SMN1 A SMN25 = SUMIDERO NUEVOS EN TRAMO 1
- SMN26 A SMN36 = SUMIDERO NUEVOS EN TRAMO 2
- SMN37 A SMN25 = SUMIDERO NUEVOS EN TRAMO 3

DIRECCION DE VIALIDAD
ESTUDIOS VIALES

PROYECTO: REVISIÓN DE INGENIERIA DEFINITIVA DE LA EVALUACION DE LA CONDICION GLOBAL DE LA ESTRUCTURA DEL PAVIMENTO EN LA VIALIDAD REGIONAL DE EL COLIBRI EN LA PARROQUIA DE SANGOLQUI, CANTON BUMBAZA

CONTRATO DE CONSULTORIA: 08 DE 08

ESCALA: 1:1000

FECHA: JUNIO 2018

CONTENIDO: PLANTA - PERFIL KM 3+000 - KM 3+645.061

CLASE: II

LONGITUD: 645 KM

ESTUDIO: EVALUACION DRENAL

PROVINCIA: PICHINCHA

DIBUJOS: A.L.A.M.

ING. DE CAMPO Y PROYECTO: DIRECTOR DE INGENIERIA CIVIL

ING. JORGE CAJUELA

ING. JUAN CARLOS J.

ING. JUAN CARLOS J.

ING. JUAN CARLOS J.

GOBIERNO DE LA PROVINCIA DE PICHINCHA

SUPERVISOR HERALDO

ADMINISTRADOR CONTRATO

SUPERVISOR ESTUDIOS VIALES

COORD. DE ESTUDIOS VIALES

DIRECTOR DE VIALIDAD

